

Châssis **SF10-21** (48 dB @ 10 m)

Spécifications pompe:

Type.....	PT150 D155
Conception	Direct Drive Design®
Débit max	57 m ³ /h
Hauteur max	20 m
Aspiration max.....	9,6 m
Raccords	4" ou 6"
Moteur électrique.....	4 kW – 4 poles
Voltage	400/690V – 50Hz
Commande moteur.....	Étoile-triangle
Châssis ou capotage	SF10-21 ou L10-23
Poids.....	1150 kg / 1385 kg

CARACTÉRISTIQUES

Pompe rabattement de nappe PT

La pompe à piston PT est conçue pour l'assèchement vertical et horizontal. Ces pompes volumétriques sont auto-amorçantes et conviennent particulièrement au pompage d'un mélange eau/air, sans aucune restriction et sans pompe à vide. Ces pompes peuvent en outre tourner à sec sans endommager ni user les pièces.

Performances de premier ordre

Les pompes à piston PT offrent le coût total d'acquisition le plus faible («lowest cost of ownership»). Une solution fiable et durable offerte aux entreprises d'assèchement actives dans le monde entier. Ce concept de pompe fait concrètement partie des techniques les plus utilisées en matière de drainage vertical et horizontal. En effet, les performances inégalables de la pompe garantissent toujours des charges d'exploitation minimales et contribuent à la meilleure rentabilité des capitaux investis (Return on Investment (ROI)).

Pompes électriques au capotage

- Niveau sonore extrêmement faible
- Sécurité maximale lorsque fonctionnement
- Meilleure résistance au vandalisme
- Plus de place pour le logo de votre entreprise
- Protection optimale contre les conditions climatiques
- Vieillessement moins important : valeur constante

Ensemble complet conçu et construit par BBA Pumps

- Conception & production entièrement internes
- Plus de 60 ans d'expérience sur le marché
- Banc d'essais internes
- Conception moderne et fonctionnelle
- Matériaux durables et respectueux de l'environnement
- Solutions personnalisées disponibles

Service après-vente & maintenance

- Un seul fournisseur de pièces détachées, de pièces de rechange et d'accessoires
- Service spécial d'assistance à la clientèle (joignable 24/24 h.)
- Service après-vente spécial interne
- Réseau mondial de distribution de pièces détachées
- Option de maintenance sur site dans le monde entier
- Possibilités étendues de formation (techniques et commerciales), sur site ou en interne



Capotage **L10-23** (Environ 40 dB @ 10 m)

CARACTÉRISTIQUES TECHNIQUES

BBA pompe à piston duplex à double effet

Type.....	PT150 D155
Débit max.....	57 m ³ /h
Hauteur max.	20 m
Aspiration max.....	9,6 m
Vitesse (standard usine).....	64 coupes/min
Corps	fonte GG20
Couvercle soupape refoulement.....	Aluminium
Cylindres.....	Acier inoxydable Ø 150 mm
Manchettes	Cuir
Tiges de piston	Acier inoxydable 304
Garniture.....	Garniture tresse
Soupapes.....	Acier inoxydable avec caoutchouc
Sièges de soupape (Valve seats).....	Composite (option: bronze)
Entraînement	Direct Drive Design®
Mesure.....	2 vacuomètres



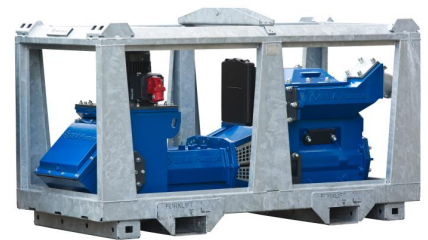
Moteur électrique

Puissance	4 kW (5.5 cv)
Vitesse	1450 TPM
Voltage.....	400/690 V
Fréquence.....	50 Hz
Poles.....	4
Courant à 400V	I nom. 7,9 Amp.
Protection.....	IP55
Rendement	86.7%
Etoile-Triangle.....	Manuel
Fiche	32 A/5



BBA châssis entassable

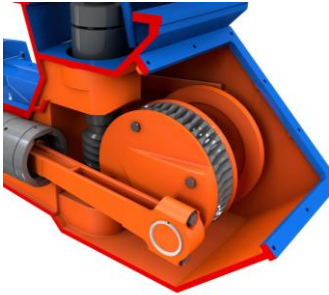
Châssis entassable	SF10-21
Dimensions L x L x H.....	2070 x 1030 x 1293 mm
Châssis.....	Galvanisé à chaud
Point de levage	Equipé avec crochet de levage
Fourreaux de fourches d'élévateur.....	2 fourreaux
Raccords.....	Consultez "Accessoires"



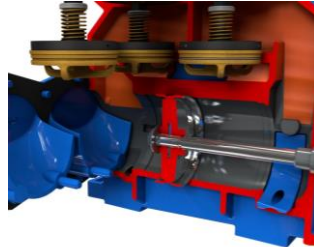
BBA capotage insonorisé

Capotage insonorisé.....	L10-23
Dimensions L x L x H.....	2270 x 1030 x 1425 mm
Châssis.....	Galvanisé à chaud
Panneaux de toit.....	Composite
Portes (4).....	Portes d' accès facile
Elingage.....	Equipé avec crochet de levage
Fourreaux de fourches d'élévateur.....	2 fourreaux
Raccords.....	Consultez "Accessoires"





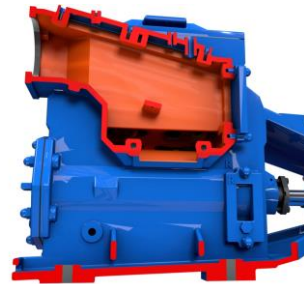
Direct Drive Design®
Engrenages d'entraînement usinés avec précision et un système de lubrification automatique assurent une excellente efficacité et les émissions sonores minimales.



Chemises de cylindres interchangeables
Les chemises de cylindres en acier inoxydable peuvent être tournés pour une durée de vie prolongée.



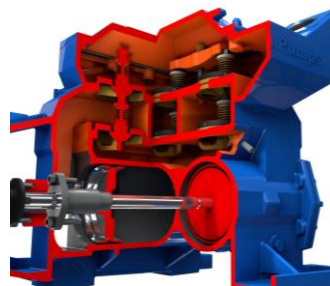
Accès facile
Permet d'accéder aux cylindres, les soupapes, garniture tresse et d'autres domaines critiques pour le nettoyage et l'entretien facile.



Collecteur de pierres intégré
Pour protéger les composants internes de la pompe à tous solides, le collecteur de pierre dispose de 3 trappes de visite et est livré avec 2 jauges à vide pour surveiller les performances de la pompe.



Garantie limitée de 4 ans
La garantie limitée BBA couvre ans ou heures de fonctionnement, selon la première éventualité. Pour plus de détails, consultez le carnet d'entretien BBA.



Hydraulique excellent
Un siège de soupape d'aspiration breveté et un système hydraulique amélioré garantissent la meilleure efficacité de la pompe et un vide incomparable.