

## BA180KS Électrique

Pompe pour eaux d'égout et eaux usées  
Max. 485 m<sup>3</sup>/h, Max. 28 m.



Capotage L10-23

### Spécifications pompe:

Type.....	BA180KS D315
Débit max. ....	485 m <sup>3</sup> /h
Hauteur max. ....	28 m.
Raccords .....	DN200 (8")
Granulométrie.....	125 mm (4,9")
Turbine .....	Roue à canaux hélicoïdale
Système à vide .....	BBA MP50
Moteur électrique.....	30 kW – 4 poles
Voltage .....	400/690V 50 Hz
Commande moteur.....	Options : voir page 4
Châssis ou capotage .....	BF10-23 ou L10-23
Poids.....	1550 kg / 1650 kg

## CARACTÉRISTIQUES

### Pompe auto-amorçante BA

Les pompes de la série BA sont conçues en mettant clairement l'accent sur la fiabilité, la durabilité et les performances. Le système entièrement automatique d'amorçage des pompes de cette série leur permet des amorçages successifs, même dans des circonstances sèches. Grâce à la construction robuste de la pompe et du capotage, la série BA est parfaite pour une utilisation dans les travaux publics soumettant le matériel à de lourdes exigences.

### Performances de classe internationale

La série BA est conçue pour être utilisée dans les applications les plus difficiles, dans les domaines du pompage d'eaux chargées et du "by-pass" des eaux d'égout. Le rendement élevé des pompes ainsi que des moteurs électrique de pointe génèrent un rendement maximal pour un minimum de coûts, ce qui correspond parfaitement à la philosophie de l'entreprise: 'Lowest Cost of Ownership' (le coût de propriété le plus faible).

### Pompes électriques au capotage

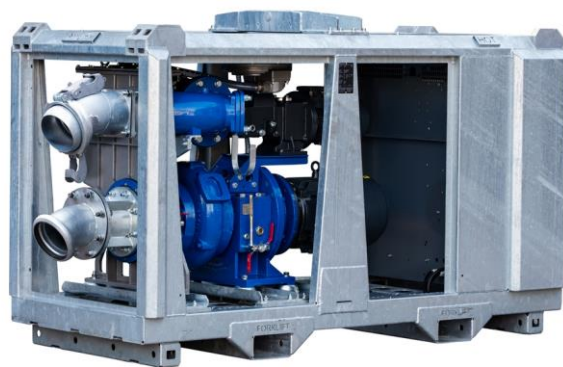
- Niveau sonore extrêmement faible
- Sécurité maximale lors du fonctionnement
- Meilleure résistance au vandalisme
- Plus de place pour le logo de votre entreprise
- Protection optimale contre les conditions climatiques
- Vieillesse moins importante : valeur constante

### Ensemble complet conçu et construit par BBA Pumps

- Conception & production entièrement internes
- Plus de 60 ans d'expérience sur le marché
- Banc d'essais internes
- Conception moderne et fonctionnelle
- Matériaux durables et respectueux de l'environnement
- Solutions personnalisées disponibles

### Service après-vente & maintenance

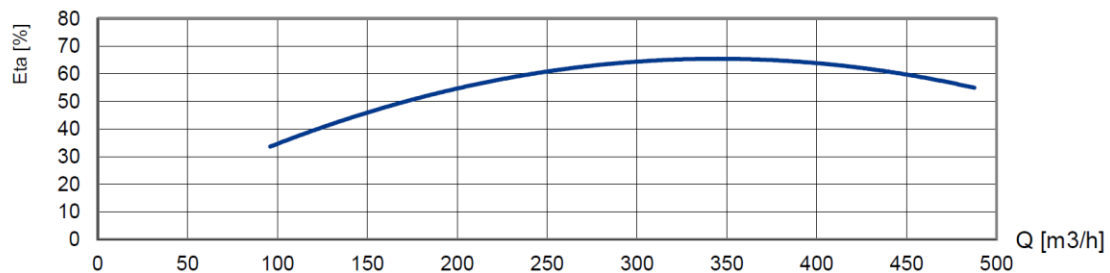
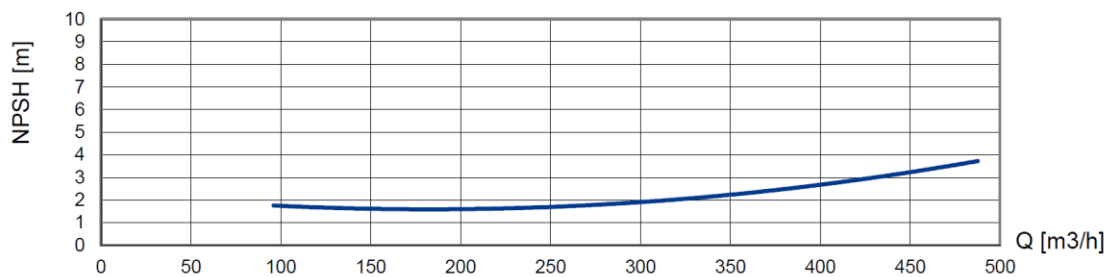
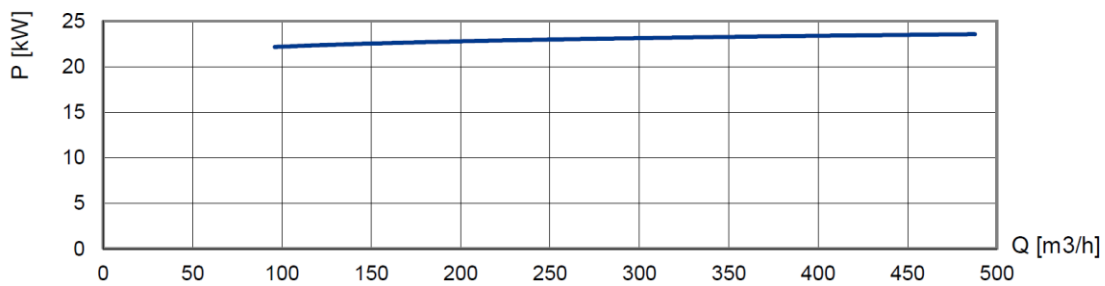
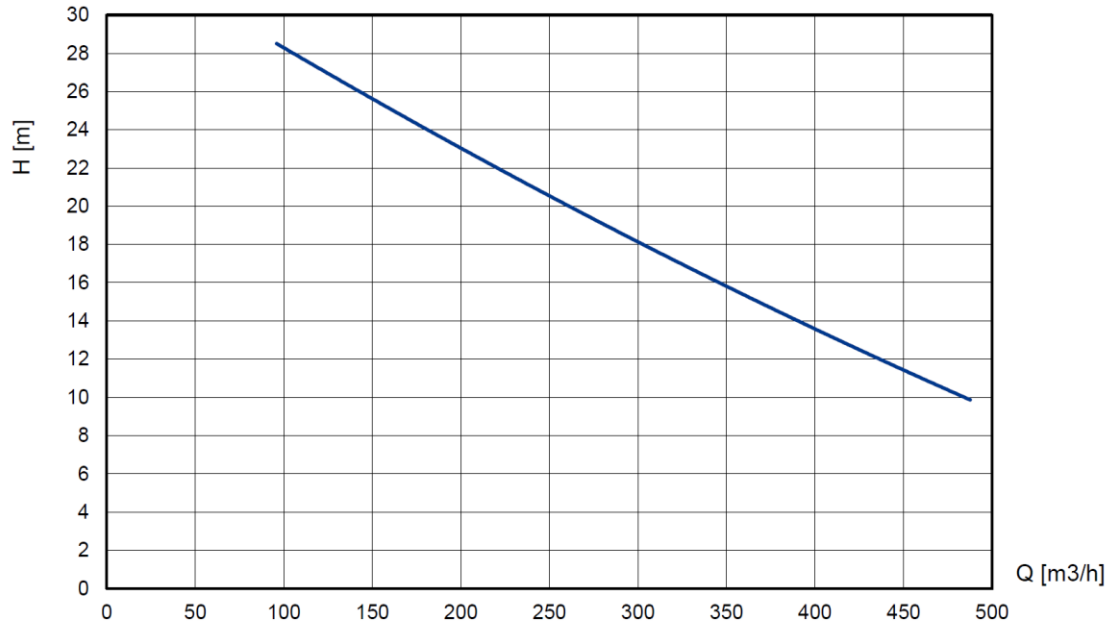
- Un seul fournisseur de pièces détachées, de pièces de rechange et d'accessoires
- Service spécial d'assistance à la clientèle (joignable 24/24 h.)
- Service après-vente spécial interne
- Réseau mondial de distribution de pièces détachées
- Option de maintenance sur site dans le monde entier
- Possibilités étendues de formation (techniques et commerciales), sur site ou en interne.



Châssis BF10-23

**COURBIERS PERFORMANCES (1470 TPM)**

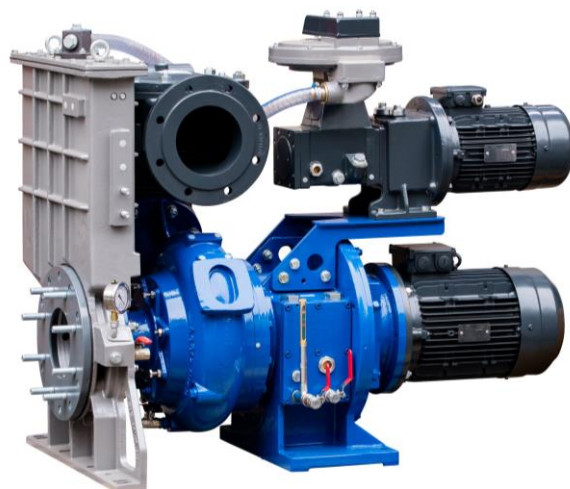
Fonctionnement continu selon ISO 9906



### CARACTÉRISTIQUES TECHNIQUES

#### BBA pompe auto-amorçante à sec

Type de pompe.....	BA180KS D315
Débit max.....	485 m <sup>3</sup> /h
Hauteur max. ....	28 m.
Turbine.....	Roue à canaux hélicoïdale
Granulométrie .....	125 mm (4,9")
Corps de pompe .....	Fonte GG20
Roue avec fentes de coupe ....	Chrome Molybdène 42CrM04
Pièce aspiration .....	Chrome Molybdène 42CrM04
Plaque avec fentes de coupe..	Fonte GG25
Arbre .....	C45
Garniture.....	Mécanique
Garniture surfaces .....	Tung/Sic
Joint .....	Viton



#### BBA Système à vide

Type de pompe.....	BBA MP50 pompe à membrane
Capacité d'air.....	50 m <sup>3</sup> /h
Vide max.....	8.5 m
Entrainement .....	Moteur électrique 2,2 kW – 400V motor
Start/stop .....	Complètement automatique
Bac à flotteur.....	Aluminium
Clapet anti-retour .....	Fonte GG25
Clapet caoutchouc.....	Buna-N



#### Moteur électrique

Marque.....	Hoyer
Type.....	HMC3 200L-4
Puissance kW .....	30 kW
Voltage.....	400/690V 50Hz
Courant (I nom.) .....	52 Amp
4-poles .....	1475 TPM
Rendement .....	93.6%
IE3 .....	EC Directive 2005/32

#### BBA châssis ou capotage

Châssis .....	Galvanisé à chaud
Dimensions L x L x H.....	2300 x 1040 x 1405 mm
Point de levage .....	Equipé d'un simple point de levage
Prises pour chariot.....	Equipé de 2 prises pour chariot
Empelable.....	Chassis-cage est empilable
Raccords.....	Consultez "Accessoires"
Panneau de commande .....	Démarrage progressif (voir alternatives à la page 4)

Tous les composants électriques **sûrs** et **secs**, derrière une porte verrouillable.




**Panneau de commande (configurable)**

Les pompes mobiles électriques au châssis empilable ou au capotage insonorisé disposent d'un compartiment verrouillable. Les composantes électriques (comme le panneau de commande) ci-dessous. Configurez votre pompe avec un des panneaux de commande ci-dessous.


**DOL**

<b>Direct On Line</b>	Pour une livraison DOL, la pompe électrique BBA est livrée sans compartiment verrouillable ou panneau de commande. Pour éviter les dommages au niveau de la pompe, l'utilisateur doit lui-même s'assurer de disposer d'une méthode appropriée de démarrage du moteur.
-----------------------	---


**BASIC**

<b>ÉTOILE-TRIANGLE</b>	La pompe électrique BBA est livrée avec un interrupteur en étoile-triangle. Cette option est uniquement possible pour les pompes avec une puissance de moteur jusqu'à 30 kW et possédant une puissance électrique suffisante concernant le courant de crête à démarrage.	
------------------------	--	---

**STANDARD**

<b>DÉMARREUR PROGRESSIF</b> <i>Le plus populaire</i>	Le paquet standard est le plus populaire; La pompe électrique BBA dispose d'un démarreur progressif. Ce contrôle du moteur assure un démarrage souple avec une accélération constante, réduit le courant de démarrage et évite une charge mécanique inutile au niveau de la pompe. L'arrêt linéaire est un autre avantage : cela permet d'éviter d'endommager la pompe à cause des coups de bélier.	
---	---	---

**VFD**

<b>VARIATEUR DE FRÉQUENCE</b>	Pour une livraison VFD, la pompe électrique BBA dispose d'un variateur de fréquence. Le variateur permet de diminuer ou d'augmenter progressivement la vitesse de la pompe. Outre les économies d'énergie, les variateurs de fréquence possèdent de nombreuses fonctions et protègent votre pompe de manière optimale. L'unité de pompe dispose d'un moteur plus puissant, capable de fonctionner avec 60 Hz. <i>(Pour les moteurs supérieurs à 45 kW, nous changeons également le châssis/le caisson)</i>	
-------------------------------	--	---

	DOL	BASIC	STANDARD	VFD
Réglage automatique du niveau d'eau	✗	✗	✓	✓
Protection thermique PTC	✗	✗	✓	✓
Protection sens de rotation	✗	✓	✓	✓
Compteur horaire / lampe de défaut / commutateur	✗	✓	✓	✓
Arrêt d'urgence selon « SIL 2 »	✗	✓	✓	✓
Pompe à vide : démarrage / arrêt automatique	✗	✗	✓	✓
Écran multilingue	✗	✗	✓	✓

Discutez des autres options spécifiques avec votre responsable commercial ou votre distributeur BBA Pumps.





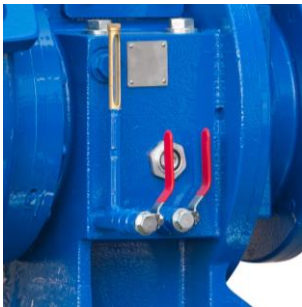
**Roue à canaux hélicoïdale**

Cette roue à canaux hélicoïdale fermée spécialement conçue est un véritable guerrier des déchets. Même à vitesse plus élevée, ou en pompant des bulles d'air, la pompe fonctionne sans vibrations. Le meilleur choix pour vos projets de 'by-pass' d'eaux d'égout.



**Trappes de visite**

Le bac à flotteur, la turbine et le clapet sont facilement accessibles.



**Contrôle facile**

Les voyants d'huile, les robinets de vidange et les bouchons de remplissage sont aisément accessibles.



**Pompe à vide fiable**

Pompe à membrane, refroidie par air, résistance à l'eau et sans aucune perte d'huile. Capacité pour l'air 50 m<sup>3</sup> par heure.



**Garantie limitée de 4 ans**

La garantie limitée BBA couvre ans ou heures de fonctionnement, selon la première éventualité. Pour plus de détails, consultez le carnet d'entretien BBA.



**Instructions manuels**

Instructions manuels extensive avec des informations importantes concernant la pompe, l'installation de la pompe et instructions de sécurité. Disponible en plusieurs langues.